

NLJ Hochdruckdüsen mit feststellbarem Kugelgelenk NPT / BSPT



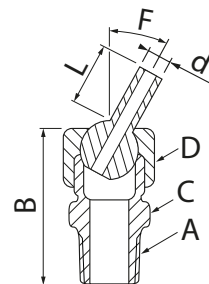
**bis
100 bar
(1500 psi)**

Verlässliche Hochdruckdüsen mit selbstdichtenden konischen Gewinde 1/8, 1/4, 3/8, NPT/BSPT sind bis zu einem Druck von 100Bar einzusetzen. Mittels schnell wechselndem Kühlmittelrohr mit Kugel werden die Anwendungen grenzenlos erweitert. Vom kurzem starren Rohr bis zum langen 152mm selbst zu formenden weichgeglühtem Kupferrohr.

- Max. Betriebstemperatur 150°C (300°F)
- Kühlmittelrohr aus weichgeglühtem Kupfer (nur bei 152mm Länge).
- Exaktes justieren, positionieren und feststellen des Kühlmittelrohrs zum Einsatz mit Hochdruck.
- Max. Hochdruck 100 Bar (1500 psi)
- Schnell austauschbare Verlängerungrohre
- Schnell austauschbare Verlängerungrohre
- Düsen in Inch NPT/BSPT Anschlussgewinde.

NLJ Kühldüsen mit 1/8 NPT / BSPT Anschlussgewinde

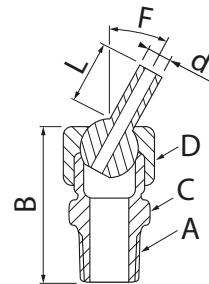
Code	A	d mm	L mm	B mm	C mm	D mm	F
NLJ811000	1/8	1,60	6,35	28,45	12,70	14,30	33°
NLJ812000	1/8	1,60	31,75	28,45	12,70	14,30	28°
NLJ813000	1/8	2,20	6,35	28,45	12,70	14,30	33°
NLJ814000	1/8	2,20	31,75	28,45	12,70	14,30	28°
NLJ815000	1/8	3,00	12,70	28,45	12,70	14,30	33°
NLJ816000	1/8	3,00	31,75	28,45	12,70	14,30	28°
NLJ816500	1/8	3,20	152,40	28,45	12,70	14,30	28°
NLJ817000	1/8	4,00	12,70	28,45	12,70	14,30	28°
NLJ818000	1/8	4,00	31,75	28,45	12,70	14,30	28°



Düsenkugelgelenk zum Einstellen und Justieren des Kühlmittelstrahls (70° ±35°).

NLJ Kühldüsen mit 1/4 NPT / BSPT Anschlussgewinde

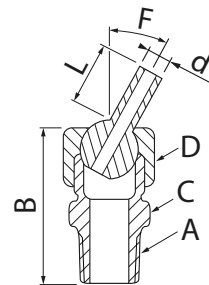
Code	A	d mm	L mm	B mm	C mm	D mm	F
NLJ821000	1/4	1,60	9,65	31,25	14,30	15,90	33°
NLJ822000	1/4	1,60	31,75	31,25	14,30	15,90	33°
NLJ823000	1/4	2,20	9,65	31,25	14,30	15,90	33°
NLJ823500	1/4	2,20	31,75	31,25	14,30	15,90	33°
NLJ824000	1/4	3,00	12,70	31,25	14,30	15,90	33°
NLJ824500	1/4	3,00	31,75	31,25	14,30	15,90	33°
NLJ825500	1/4	3,20	152,40	31,25	14,30	15,90	33°
NLJ826000	1/4	4,00	12,70	31,25	14,30	15,90	33°
NLJ826500	1/4	4,00	31,75	31,25	14,30	15,90	33°
NLJ827000	1/4	5,60	12,70	31,25	14,30	15,90	27°
NLJ827500	1/4	5,60	31,75	31,25	14,30	15,90	27°



Düsenkugelgelenk zum Einstellen und Justieren des Kühlmittelstrahls (70° ±35°).

NLJ Kühldüsen mit 3/8 NPT / BSPT Anschlussgewinde

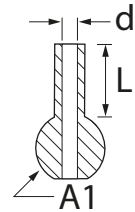
Code	A	d mm	L mm	B mm	C mm	D mm	F
NLJ830500	3/8	3,20	152,40	35,80	20,65	19,05	38°
NLJ831000	3/8	4,00	19,05	35,80	20,65	19,05	33°
NLJ832000	3/8	4,00	38,10	35,80	20,65	19,05	33°
NLJ833000	3/8	4,75	152,40	35,80	20,65	19,05	33°
NLJ834000	3/8	5,60	19,05	35,80	20,65	19,05	27°
NLJ835000	3/8	5,60	38,14	35,80	20,65	19,05	27°
NLJ836000	3/8	7,10	19,05	35,80	20,65	19,05	23°
NLJ837000	3/8	7,10	38,10	35,80	20,65	19,05	23°



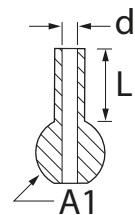
Düsenkugelgelenk zum Einstellen und Justieren des Kühlmittelstrahls (70° ±35°).

NSB Kugelverlängerungen zu NLJ Kühldüsen.

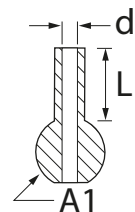
Code	Typ	A1 inch	d Ø mm	L mm
NSB331000	NSB	3/8	1,60	6,35
NSB332000	NSB	3/8	1,60	31,75
NSB333000	NSB	3/8	2,20	6,35
NSB334000	NSB	3/8	2,20	31,75
NSB335000	NSB	3/8	3,00	12,70
NSB336000	NSB	3/8	3,00	31,75
NLP552600	NLP	3/8	3,20	152,40
NSB337000	NSB	3/8	4,00	12,70
NSB338000	NSB	3/8	4,00	31,75



Code	Typ	A1 mm	d Ø mm	L mm
NSB341000	NSB	12	1,60	9,35
NSB342000	NSB	12	1,60	31,75
NSB343000	NSB	12	2,20	9,65
NSB343500	NSB	12	2,20	31,75
NSB344000	NSB	12	3,00	12,70
NSB344500	NSB	12	3,00	31,75
NLP550600	NLP	12	4,00	152,40
NSB346000	NSB	12	4,00	12,70
NSB346500	NSB	12	4,00	31,75
NSB347000	NSB	12	5,60	12,70
NSB347500	NSB	12	5,60	31,75



Code	Typ	A1 mm	d Ø mm	L mm
NLP551400	NLP	15	3,20	152,40
NSB351000	NSB	15	4,00	19,05
NSB352000	NSB	15	4,00	38,10
NLP551600	NLP	15	4,75	152,40
NSB354000	NSB	15	5,60	19,05
NSB355000	NSB	15	5,60	38,10
NSB356000	NSB	15	7,10	19,05
NSB357000	NSB	15	7,10	38,10



Das Kühlmittelrohr ist mittels Feststellmutter leicht nach dem einstellen zu sichern.