

NPJ Kühlmitteldüsen aus Acetal wie mit rostfreien Kugelgelenk

**bis
10 bar
(150 psi)**

Hochwertige Düsen mit selbstdichtenden kegeligen NPT/BSPT Aussengewinde. Versenkbar und optimal einzusetzen bei quer laufenden Kühlkanälen. Das rostfreie Kugelgelenk bietet einen großen Einstellbereich sowie eine glatte runde Kühlmittelausgangsbohrung zur exakten Position des Emulsionstrahles. Die Kühldüsen bieten keine Kollisionsflächen sowie einhacken von Späne da diese ganze versenkt werden.

NPJ Kühlmitteldüsen zum Versenken.

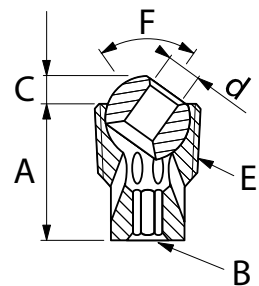
- Kühldüsen bis 10Bar (150PSI).
- Düsen mit selbstdichtenden kegeligen NPT/BSPT Gewinde.
- Düsenkörper aus Acetal u. Kugelgelenk aus rostfreien Stahl.
- Leichte Montage/ Demontage mit NPT/BSPT Gewinde.
- Einsatz auf CNC-Drehmaschinen, HSC Fräsmaschinen.
- Der Strahl ist mittels Kugelgelenk einfach zu positionieren.
- Maximale Betriebstemperatur der Kühlmitteldüsen 70° (160F)

NPJ Kühlmitteldüsen zum Einschrauben mit Innensechskantschlüssel.

- Düsen Schwenkbereich einstellbare u. mit runder Ausgangsbohrung.
- Sichere Position mittels schwergängiger Düsenkugel.
- Befestigungsgewinde sind 1/4, 1/8 u. 3/8 NPT/BSPT Gewindebohrung.
- Mittels Inbus Schlüssel (Inch) einfaches eindrehen der Düsen.

NPJ Kühlmittel-Düsen zum Einschrauben bis 10 Bar.

Code	Typ	E Gewinde	d Ø mm	A mm	C mm	F Grad
NPJ051000	NPJ	1/8" NPT	4,0	12,5	3,0	0-35°
NPJ052000	NPJ	1/8 BSPT	4,0	12,5	3,0	0-35°
NPJ053000	NPJ	1/4 NPT/BSPT	4,0	15,5	4,0	0-40°
NPJ054000	NPJ	3/8 NPT/BSPT	5,5	19,0	4,5	0-40°



- * Körper der Düsen aus (Acetal) Polyvinylacetat.
- * Kühlmitteldüsen-Kugelgelenk aus rostfreien Stahl.
- * 3D Daten der Kühlmitteldüsen auf Anfrage